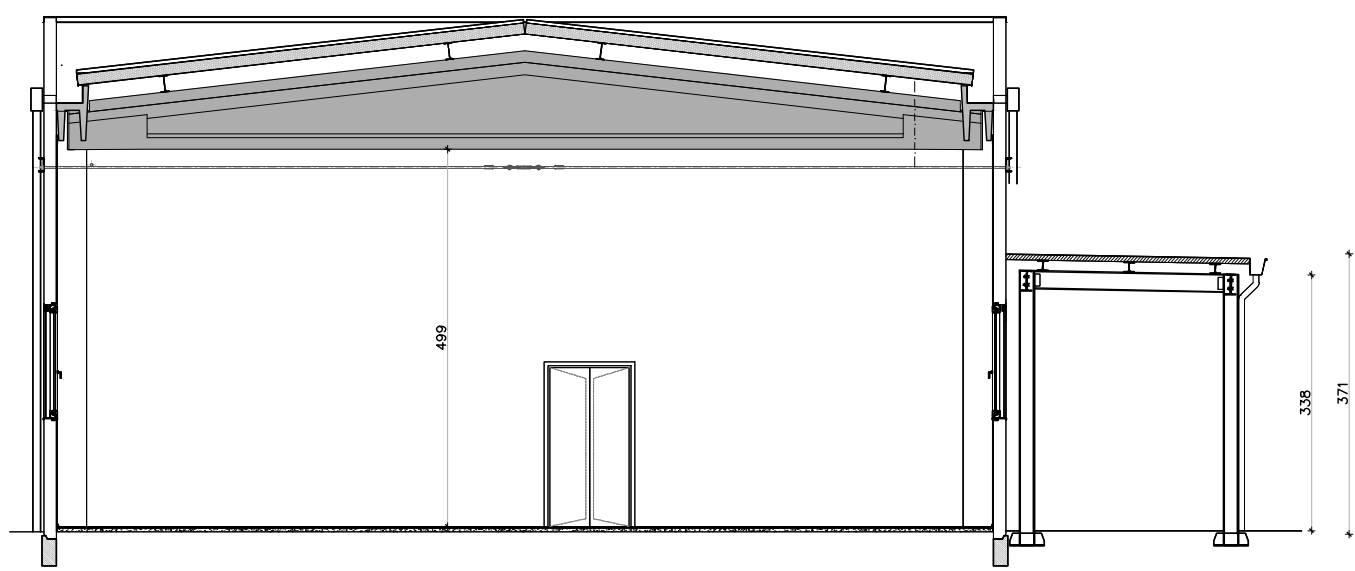
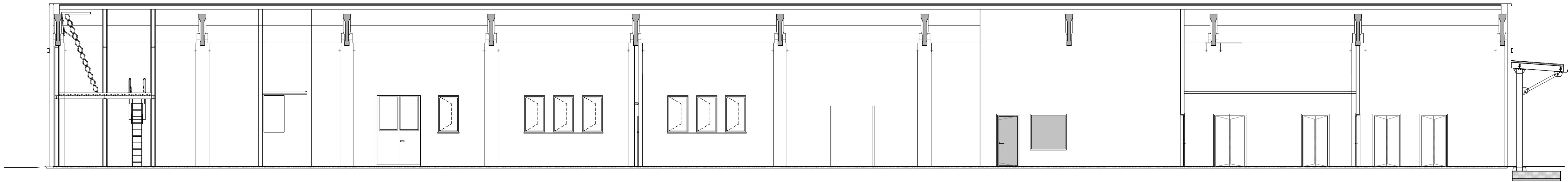


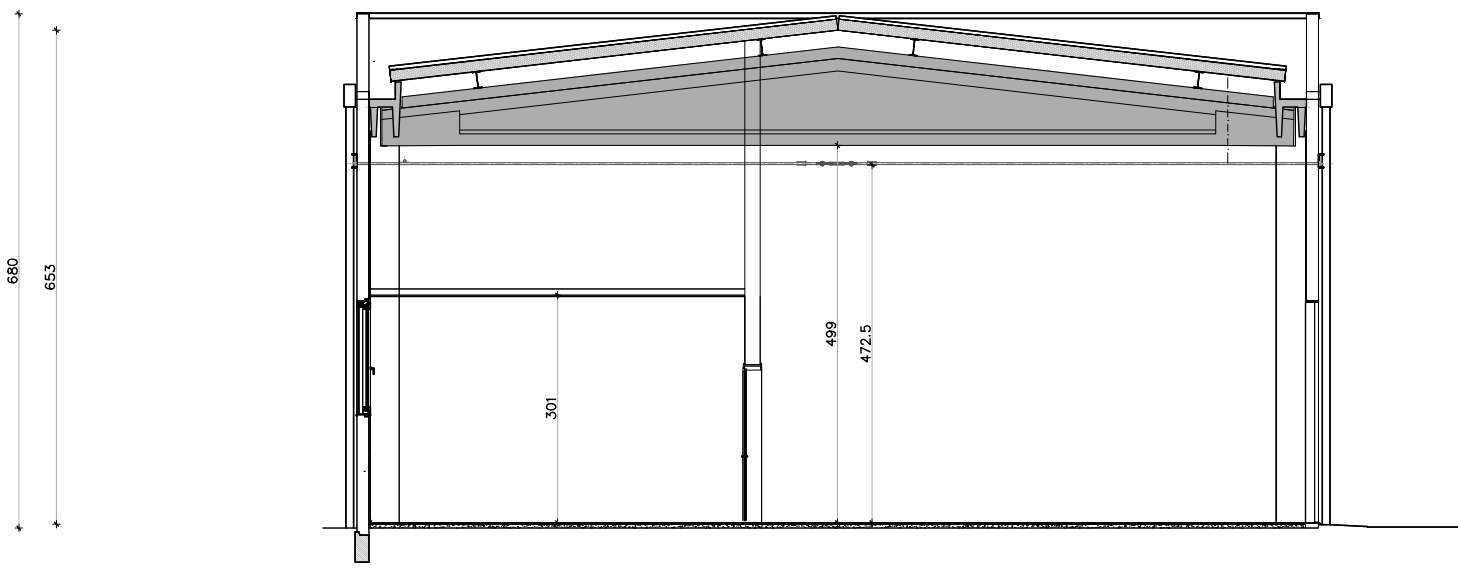
SEZIONE DD



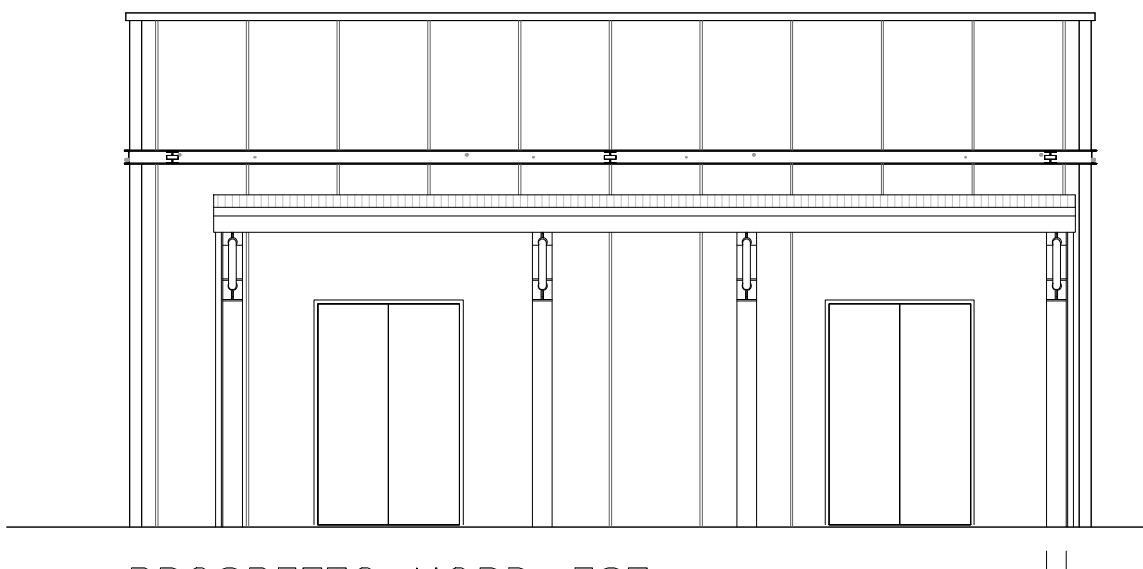
SEZIONE CC



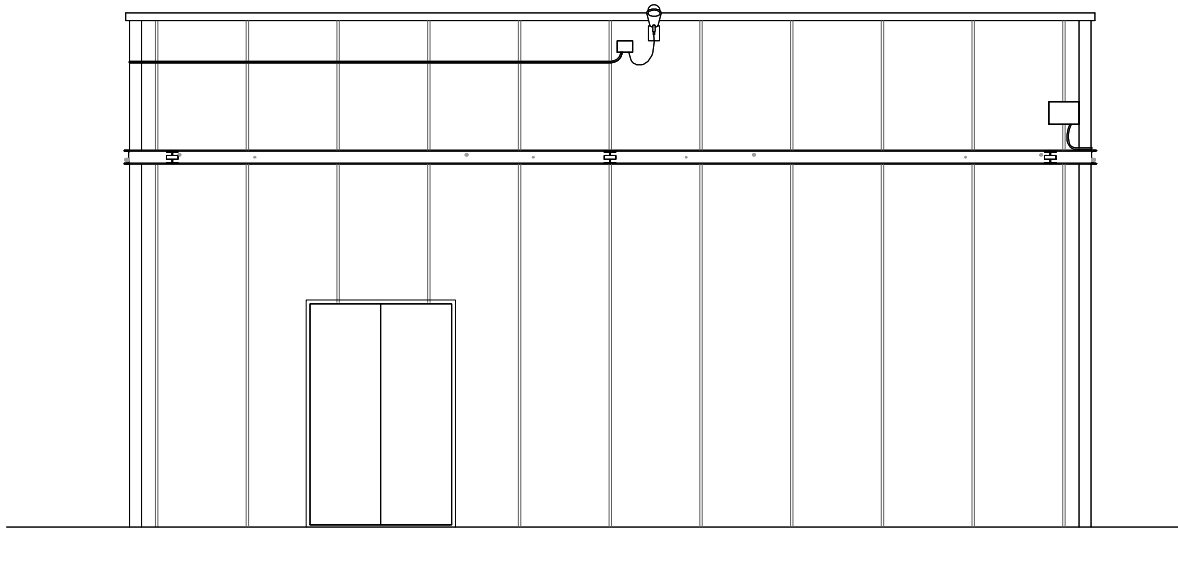
SEZIONE AA



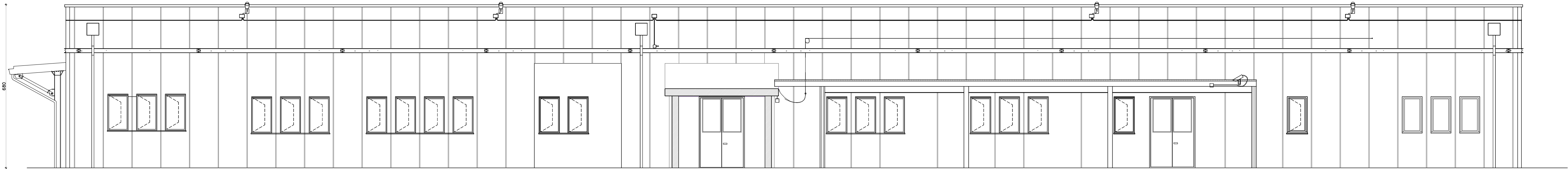
SEZIONE BB



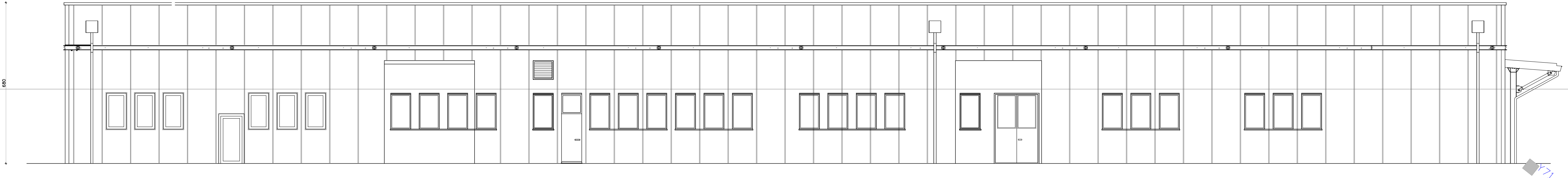
PROSPETTO NORD-EST



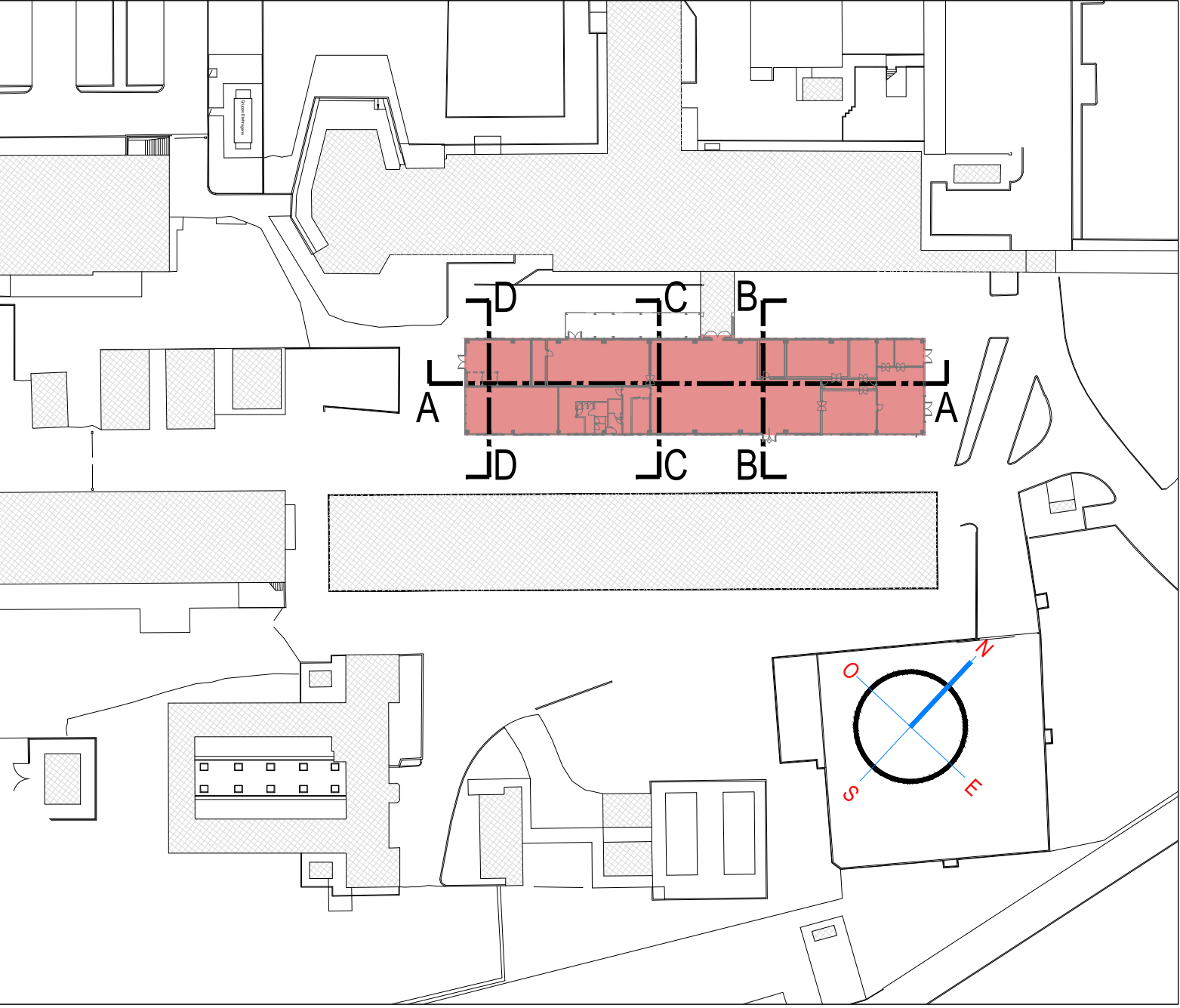
PROSPETTO SUD-OVEST



PROSPETTO NORD-OVEST



PROSPETTO SUD-EST



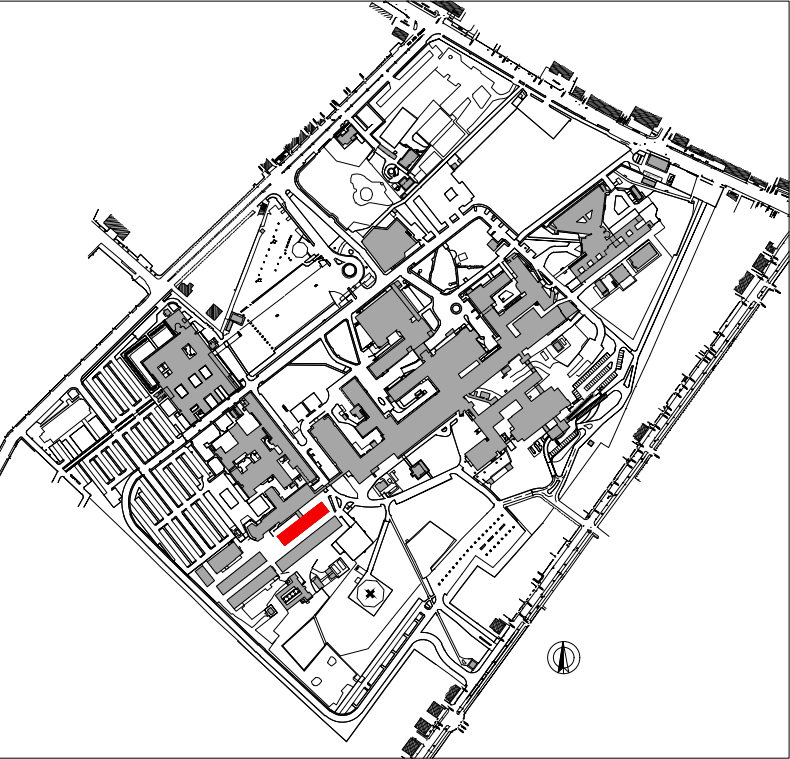


**SERVIZIO SANITARIO REGIONALE
EMILIA-ROMAGNA**
Azienda Ospedaliero-Universitaria di Modena
Policlinico

**SERVIZIO UNICO ATTIVITA'
TECNICHE**
Via Del Pozzo, 71 – Modena
Tel. 059/4222614 – Fax 059/4222695
e-mail: tecnico@policlinico.mo.it

PROGETTO DI REALIZZAZIONE DI TERMINALE ATTEZZATO A PRODUZIONE LIMITATA PER SERVIZIO RISTORAZIONE DEGENTI IN EDIFICIO ESISTENTE NELL'AREA POLICLINICO MODENA

PROGETTO ESECUTIVO



IL DIRETTORE GENERALE
Dott. I. Trenti

IL DIRETTORE SANITARIO
Dott. L. Sircana

SERVIZIO UNICO ATTIVITA'
TECNICHE
Ing. G. Bellettoto

STATO DI PROGETTO

PROSPETTI E SEZIONI

ED

09

DATA:	DATA:
04/10/2019	1:50
nome file:	revisione:
edile_def_ago2019	02

GRUPPO DI PROGETTAZIONE

Ing. MAURO CUOGHI
Ing. ANGELO LUPPI
Ing. ELISA GANDOLFI
Arch. CAROLINA VENTURELLI